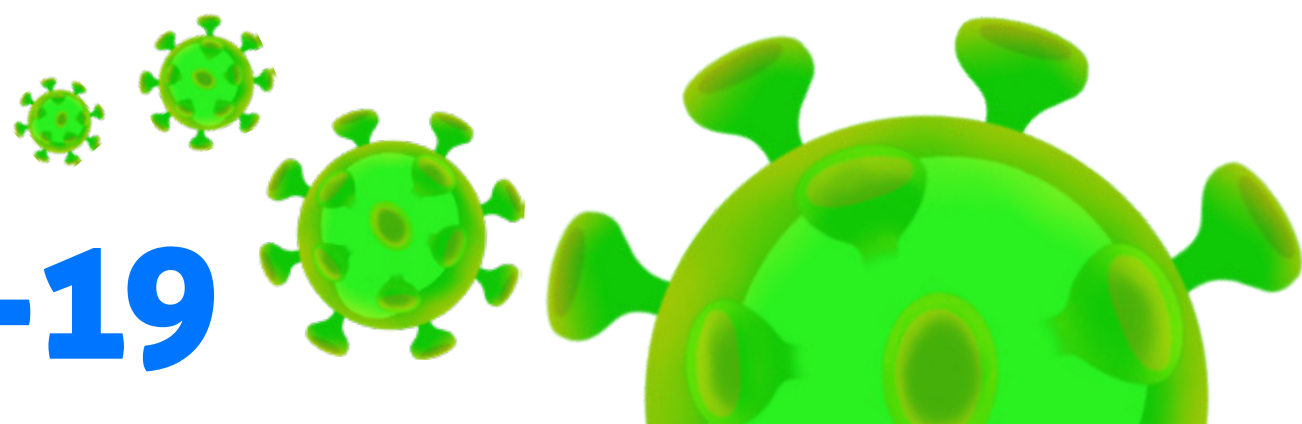
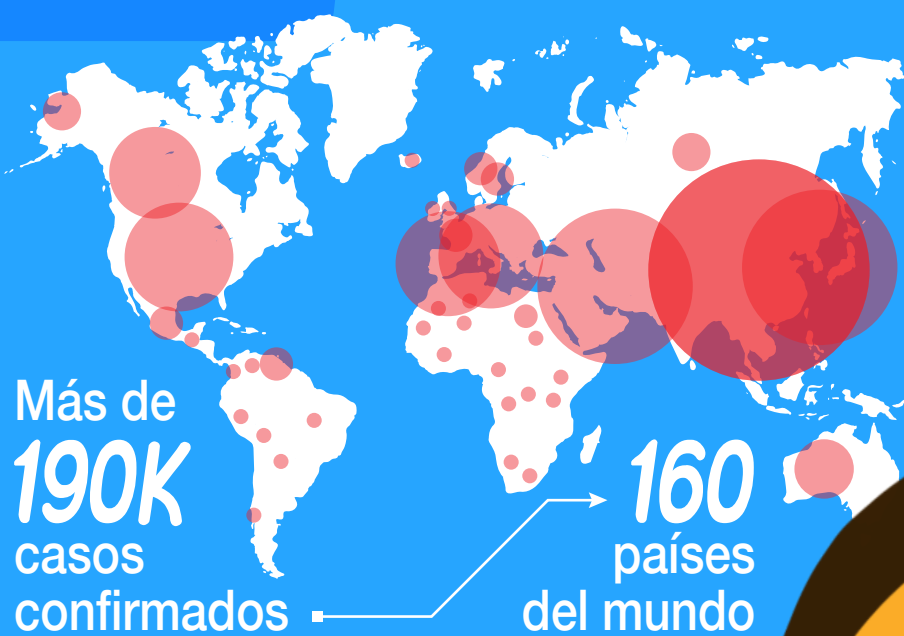


5 COSAS QUE DEBES SABER SOBRE EL COVID-19



CORONAVIRUS ES UNA PANDEMIA

La Organización Mundial de la Salud (OMS) elevó la situación del COVID-19 de epidemia a pandemia.



Clasificar la propagación como pandemia indica que se ha extendido oficialmente alrededor del mundo.



El COVID-19 ya está en Guatemala y aún estamos a tiempo de combatirlo.

UN LLAMADO A LA CALMA

La declaración de pandemia no significa que el COVID-19 se haya vuelto más letal, es un reconocimiento de su propagación a nivel mundial.



No hay que obsesionarse con la palabra "pandemia", sino enfocarse en otras frases como: prevención, preparación, salud pública, solidaridad y población.



MANTÉN LA CALMA Y LÁVATE LAS MANOS

INFÓRMATE CORRECTAMENTE

El mejor lugar para obtener información confiable es www.who.int, el sitio web de la OMS.



También es aconsejable consultar la página web oficial de nuestro país, ya que pueden tener información específica de salud y noticias relativas a nuestra comunidad.

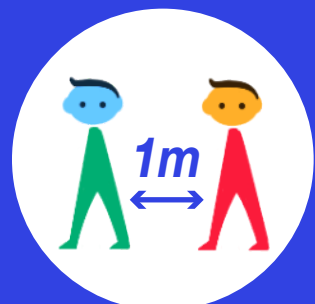
www.mspas.gob.gt/

¡SÍ SE PUEDE!

¿QUÉ DEBEMOS HACER?



Lavarnos frecuentemente las manos con agua y jabón durante 20 segundos.



Se recomienda mantener un metro de distancia entre las personas y evitar contacto social.



Debemos evitar tocarnos los ojos, nariz y boca; cubrir la boca y la nariz con el codo doblado o un pañuelo desechable al toser o estornudar.



Quedarnos en casa y buscar atención médica de los proveedores locales de salud, si no nos sentimos bien.

GUATEMALA VRS. EL CORONAVIRUS

Estas son algunas medidas que el gobierno de Guatemala ha tomado para combatir la propagación del virus:

- 1 Quedan suspendidos los eventos de todo tipo y de cualquier cantidad de personas en todo el país.
- 2 Se suspende el funcionamiento del transporte extraurbano y urbano.
- 3 Los centros comerciales del país deben permanecer cerrados.
- 4 Ningún extranjero podrá ingresar al país.
- 5 Los restaurantes cerrarán, excepto los que tienen área para llevar y servicio a domicilio.

Si deseas el detalle completo, visita:



GUATEMALA.COM

1517

Si presentas síntomas, marca al número de emergencias y consultas oficial.